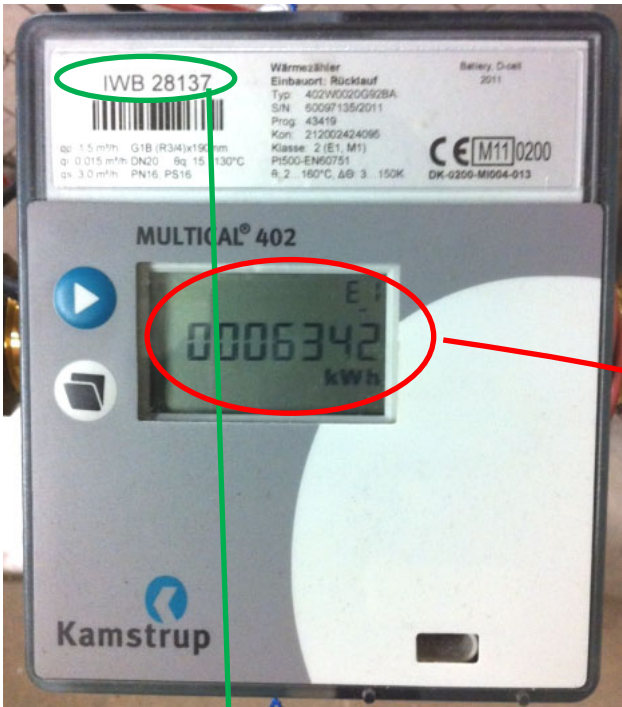


WVR-AG Merkblatt
Zählerablesung Typ Multical 402



1. Zählernummer auf dem Gerät mit der Zählernummer auf der Ablesekarte vergleichen. Sind die Nummern nicht identisch, dann auf Tel 061 275 53 00 anrufen und melden.
2. Im Display muss oben rechts die Bezeichnung E1 sowie die Masseinheit kWh erkennbar sein, ansonsten mit der blauen Play-Taste weiter klicken.
3. Im Display angezeigte Zahl von rechts nach links in der Ablesekarte eintragen.
4. Ablesedatum unten links eintragen.
5. Ablesekarte zur Bestätigung der Richtigkeit der Angaben unterzeichnen.
6. Telefon-Nummer für allfällige Rückfragen zur Ablesung eintragen.
7. Ablesekarte in den nächsten Briefkasten einwerfen. Vielen Dank!

Zählerablesung

Kunden-Nr.		1002356	
Interne Referenz		Franz Muster	
Bitte Karte zurücksenden bis:		30.06.2011	
Zähler-Nr.	Standort des Zählers	Rote Zahlen bzw. Zahlen in roten Feldern nicht ablesen!	
Fernwärme 02 28137	Musterraum	6 3 4 2	
Ablesedatum (Tag/Monat/Jahr)	Unterschrift	Telefon	
		Für Rückfragen	

Zur Bestätigung der Richtigkeit der Angaben bitte unterzeichnen

Datum der Ablesung eintragen